

NOTRE MISSION

Be education **fédère** et **renforce** les initiatives sociétales actives dans l'enseignement et favorise les **synergies** avec les acteurs qui contribuent à **l'amélioration de la qualité du système scolaire** .



Ensemble, nous faisons grandir les initiatives qui :

- luttent contre **les inégalités** et **le décrochage scolaire** ,
- renforcent l'apprentissage **des STEMS, des fondamentaux et des compétences du XXIe siècle** ,
- luttent **contre le harcèlement** et pour **l'amélioration du bien-être à l'école** ,
- incitent à agir **en citoyens responsables** .

Trois valeurs nous définissent :
 AMÉLIORATION CONTINUE - COLLABORATION - IMPACT SYSTÉMIQUE

NOS OBJECTIFS

- 1 Fédérer** des associations et initiatives sociétales innovantes actives dans l'enseignement.
- 2 Renforcer** ces initiatives pour un impact à long terme à travers
 - L'encouragement d'une posture d'amélioration continue
 - Le développement des capacités
 - la collaboration et la mutualisation des ressources
- 3 Connecter** et **favoriser les synergies** avec les acteurs du système scolaire.

LE RÉSEAU

La lutte contre les inégalités et le décrochage scolaires



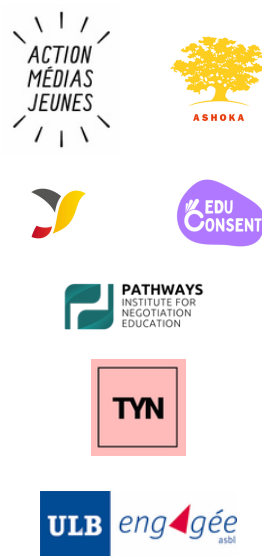
L'apprentissage des STEMS, des fondamentaux et des compétences du XXIe siècle



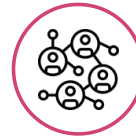
La lutte contre le harcèlement et pour l'amélioration du bien-être à l'école



L'incitation à agir en citoyens responsables.



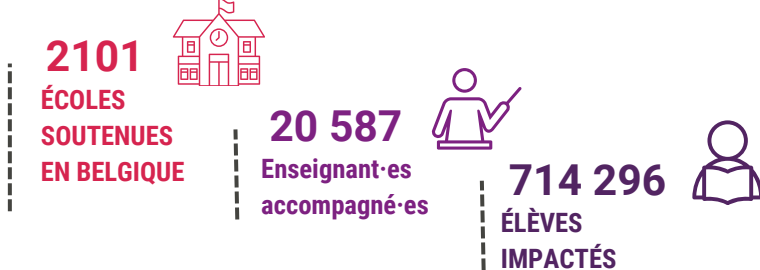
NOTRE SOUTIEN



Ressources & actualités du secteur | Formations & workshops | Mise en réseau & coworking

LES CHIFFRES

Notre impact en 2023



84 %

Concernant la mise à jour des connaissances du secteur, Be education obtient un score de 84 %

Aujourd'hui notre réseau, c'est plus de...

38 associations engagées
335 personnes employées
9 715 bénévoles et volontaires

83 %

Par rapport au renforcement de la collaboration avec les parties prenantes du système scolaire, Be education obtient un score de 83 %

La valorisation de la collaboration du monde de l'enseignement avec la richesse du monde associatif fait partie intégrante de notre projet et de notre ADN.

NOS PARTENAIRES



ASBL AGIR POUR
L'ENSEIGNEMENT



BE CENTRAL



semlex
for education

PACTE
ENSEIGNEMENT
EXCELLENCE

NOTRE ÉQUIPE

L'équipe opérationnelle :

Adélie de Gerlache : Directrice
Coline Ponthière : Responsable communication

Le conseil d'administration :

Sybille Van Steenberghe, présidente : Directrice des ressources humaines chez BelRest
Audrey Hanard: Associate Partner chez Dalberg
Catherine Alexandre : Directrice de la Fondation Astralis
Olivier Remels : Secrétaire général de la Fondation pour l'Enseignement
Béatrice Ghaye : Experte en analyse de données au Ministère de la Fédération Wallonie-Bruxelles
Philippe Peltier : Consultant en stratégie
Farah Ridane: Head of Enseignement et Développement des talents à la Fondation Roi Baudouin
Mencia Sanchez Merlo y Bochkoltz : Co-fondatrice et directrice de Cool@School
Dimitri Verboomen : Directeur de Bibliothèques sans frontières

LET'S CONNECT

Ensemble, créons du changement durable dans l'éducation
www.beeducation.be | info@beeducation.be

