



LE RÉSEAU BE EDUCATION

NOTRE MISSION

Be education **fédère** et **renforce** les initiatives sociétales actives dans l'enseignement et favorise les **synergies** avec les acteurs qui contribuent à **l'amélioration de la qualité du système scolaire** .



Le réseau comprend des initiatives qui :

- luttent contre **les inégalités** et **le décrochage scolaire** ,
- renforcent l'apprentissage **des STEMS, des fondamentaux et des compétences du XXIe siècle** ,
- luttent **contre le harcèlement** et pour **l'amélioration du bien-être** à l'école,
- incitent à agir **en citoyens responsables** .

Trois valeurs nous définissent :

AMÉLIORATION CONTINUE - COLLABORATION - IMPACT SYSTÉMIQUE

NOS OBJECTIFS

- 1** **Fédérer** des associations et initiatives sociétales innovantes actives dans l'enseignement.
- 2** **Renforcer** ces initiatives pour un impact à long terme à travers
 - L'encouragement d'une posture d'amélioration continue
 - Le développement des capacités
 - la collaboration et la mutualisation des ressources
- 3** **Connecter** et **favoriser les synergies** avec les acteurs du système scolaire.

LE RÉSEAU

La lutte contre le décrochage et les inégalités scolaires	Le renforcement de l'apprentissage des STEMS, des fondamentaux et des compétences du XXIe siècle	La lutte contre le harcèlement et pour l'amélioration du bien-être à l'école	L'incitation à agir en citoyens responsables

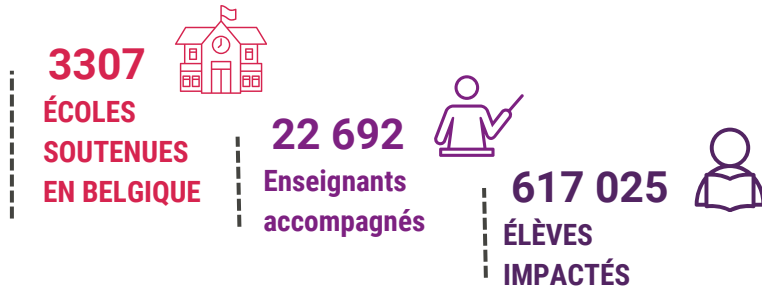
NOTRE SOUTIEN



Ressources & actualités du secteur | Formations & workshops | Mise en réseau & coworking

LES CHIFFRES

Notre impact annuel



3,6/4
C'est la note moyenne attribuée par nos membres pour évaluer la qualité de nos formations

Aujourd'hui notre réseau, c'est plus de...

45 associations engagées
352 personnes employées
5 958 bénévoles et volontaires

84 %
des membres estiment que Be education leur a permis, activement ou partiellement, d'établir de nouveaux contacts ou d'accéder à des partenaires

La valorisation de la collaboration du monde de l'enseignement avec la richesse du monde associatif fait partie intégrante de notre projet et de notre ADN.

NOS PARTENAIRES



ASBL AGIR POUR L'ENSEIGNEMENT



NOTRE ÉQUIPE

L'équipe opérationnelle :

Adélie de Gerlache : Directrice
Coline Ponthière : Responsable communication
Yvette Umuhire : Responsable du développement vers la Flandre

Le conseil d'administration :

Sybille Van Steenberghe, présidente : Directrice des ressources humaines chez Partena Professional
Catherine Alexandre : Directrice de la Fondation Astralis
Olivier Remels : Secrétaire général de la Fondation pour l'Enseignement
Béatrice Ghaye : Experte en analyse de données au Ministère de la Fédération Wallonie-Bruxelles
Philippe Peltier : Consultant en stratégie
Farah Ridane : Head of Enseignement et Développement des talents à la Fondation Roi Baudouin
Kseniya Yasinska : Directrice de Schola ULB
Dimitri Verboomen : Directeur de Bibliothèques sans frontières

LET'S CONNECT

Ensemble, créons du changement durable dans l'éducation
www.beeducation.be | info@beeducation.be

